

## Wir suchen.

Die **pmd**-Group ist ein Tochterunternehmen der ifm electronic gmbh. Die **pmd** mit Hauptsitz in Siegen und Niederlassungen in Ulm, Dresden, San Jose (USA), Seoul und Shanghai ist der weltweit führende Anbieter von integrierten 3D Time-of-Flight (ToF) Bildsensoren und Kameras. Wir entwickeln und vertreiben intelligente optische Systeme für die 3D-Entfernungsmessung. Dazu bieten wir unseren Kunden innovative Hardware-Lösungen aus den Bereichen Gestensteuerung, Mensch-Maschine-Interaktion und Positionssensorik an.

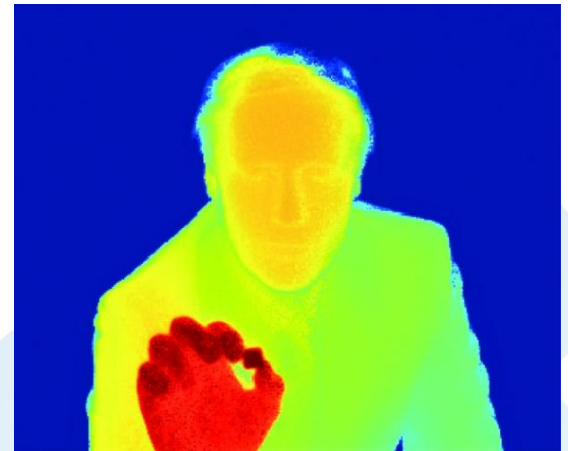
Wir suchen zum nächst möglichen Zeitpunkt einen Kandidaten (m/w/d) zum Thema:

## ***Aufbau und Durchführung von optischen Vermessungen zur Algorithmenentwicklung im Rahmen einer Werkstudententätigkeit (m/w/d)***

### Beschreibung

*Bildsensoren in PMD-Technologie (Photonic Mixer Device) basieren auf einer Licht-Laufzeitmessung und erlauben damit die Messung der 3D-Punktewolke des abgebildeten Objekts. Auch in diesem Bereich wird Deep Learning immer präsenter und erlaubt die Korrektur und Optimierung von Punktewolken unter besonders anspruchsvollen Bedingungen.*

*Als studentische Hilfskraft unterstützen Sie unser Algorithmenentwicklungsteam durch den Aufbau von optischen Messplätzen oder bei der Durchführung von teilweise automatisierten Messungen.*



### Was wir uns wünschen:

- *Sie sind eingeschriebener Student in einem technischen Studiengang (Physik/Mathematik/Informatik/Ingenieurwesen)*
- *Grundkenntnisse im Bereich der Python Programmierung*
- *Geplanter Arbeitsumfang etwa 20 Std./Monat*

### Bei Rückfragen:

**Dr. Oliver Lottner (+49 271 238 712 774)**